



EVROPSKÁ UNIE  
Evropské strukturální a investiční fondy  
Operační program Doprava

Ministerstvo dopravy  
Státní fond dopravní  
infrastruktury



			ČÍSLO SOUPRAVY:
		PO PŘIPOMÍNKOVÉM ŘÍZENÍ	
REVIZE Č.	DATUM	ZMĚNA	



Olšanská 1a  
130 80 Praha 3  
Česká republika  
tel.: +420 267 094 305  
IDDS: gj4w9x7  
e-mail : info@sudopeu.cz




Olšanská 1a  
130 80 Praha 3  
Česká republika  
tel.: +420 267 094 111  
IDDS: nd9sqfy  
e-mail : praha@sudop.cz



MORAVIA CONSULT Olomouc a.s.  
LEGIONÁŘSKÁ 1085/8 , 779 00 Olomouc

tel.: +420 585 570 444  
IDS: KJEE9MD  
e-mail: moravia@moravia.cz  
http://www.moravia.cz

OBJEDNATEL	 Správa železniční dopravní cesty	Správa železniční dopravní cesty, státní organizace v zastoupení: SŽDC, s.o., Stavební správa východ, Nerudova 1, 772 58 Olomouc	
HLAVNÍ INŽENÝR PROJEKTU	ING. PETR JEMELKA	G. ŘEDITEL MORAVIA CONSULT Olomouc a.s. ING. VÁCLAV KRATOCHVÍL	
ODPOVĚDNÝ PROJ. OBJ., PS	NAVRHL, VYPRACOVAL	EXTERNÍ SUBDODAVATEL	
MGR. TEREZA VESELÁ	ING. VLADIMÍR MAŇÁK	ECOLOGICAL CONSULTING A.S.	
KRAJ: OLOMOUCKÝ	POVĚŘENÝ OÚ: UNIČOV, ŠUMPERK	OBEC:	
"Elektrizace a zkapacitnění trati Libina - Uničov"		ZAK. ČÍSLO MCO	17-106-232-PS
		ÚČEL	DSP
		DATUM	ÚNOR 2019
		FORMÁT	A4
		MĚŘÍTKO	
Dendrologický průzkum - aktualizace		ČÁST B.3.6.	POŘ.Č.

Doplňující údaje:

0	10/2018	1.vydání	Ing. Maňák	Ing. Maňák	Mgr. Reichlová	RNDr. Bosák
			v.r.	v.r.	v.r.	v.r.
Rev.	Datum	Popis	Vypracoval	Kreslil	Kontroloval	Schválil

Objednatel:

**MORAVIA CONSULT Olomouc, a.s.**  
Legionářská 1085/8  
772 00 Olomouc



Souprava:

Zhotovitel:

**Ecological Consulting a.s.**  
Na Střelnici 48, 779 00 Olomouc  
tel: 585 203 166, fax: 585 203 169  
e-mail: ecological@ecological.cz



Projekt:

**„Elektrizace a zkapacitnění trati Libina -  
Uničov“**

Číslo  
projektu:

320/18006

VP (HIP):

Mgr. Reichlová

Stupeň:

DSP

KÚ: Olomoucký

Datum:

10/2018

Obsah:

Archiv:

Formát:

-

Měřítko:

-

**DENDROLOGICKÝ PRŮZKUM - AKTUALIZACE**

Část:

**B.3.6**

Příloha:



**Objednatel:**

MORAVIA CONSULT Olomouc, a.s.  
Legionářská 1085/8  
772 00 Olomouc

**Zpracovatel:**

Ecological Consulting a.s.  
Na Střelnici 48, 779 00 Olomouc  
IČ: 25873962  
DIČ: CZ25873962  
tel. 585 203 166; [www.ecological.cz](http://www.ecological.cz)



říjen 2018

Ing. Vladimír Maňák

Prvotní dokumentace je uložena v archivu objednatele.

**Rozdělovník:**

0x výtisk, 1x digitální verze:

MORAVIA CONSULT Olomouc a.s.  
Legionářská 1085/8, 772 00 Olomouc

0. výtisk, 1. digitální verze:

Ecological Consulting a.s.  
Na Střelnici 48, 779 00 Olomouc

**Řešitelský kolektiv:**

Ing. Vladimír Maňák – dendrologický průzkum, mapové zpracování

*Ecological Consulting a.s., Na Střelnici 48, 779 00 Olomouc, tel. 585 203 166*

**OBSAH**

1. Úvod a stručný popis záměru	4
2. Metodika průzkumu	4
3. Platná legislativa	5
4. Vlastní výsledky dendrologického průzkumu	6
5. Závěr	7
6. Přílohy	7

## **1. Úvod a stručný popis záměru**

Jedná se o modernizaci trati v úseku mezi žst. Uničov a žst. Libina. V rámci záměru dojde k elektrizaci a zkapacitnění železniční tratě, včetně provedení předelektrizačních úprav zařízení podmiňujících elektrizaci.

## **2. Metodika průzkumu.**

Dendrologický průzkum, tj. podrobný průzkum a inventarizace dřevin rostoucích mimo les ve smyslu ustanovení zákona č. 114/1992 Sb., o ochraně přírody a krajiny, v platném znění, a souvisejících prováděcích předpisů (detailně viz. dále v textu), které by mohly být potenciálně dotčeny posuzovaným záměrem, slouží jako podklad pro vytvoření žádosti o udělení povolení kácení dřevin příslušným orgánem ochrany přírody a případnému stanovení náhradních výsadeb za skácené dřeviny.

Dendrologický průzkum je prováděn při terénním šetření v místě stavebního záměru. Při tomto terénním šetření jsou na základě dodaných podkladů inventarizovány všechny dřeviny, u kterých je předpoklad, že se jich stavební záměr nějakým způsobem přímo nebo nepřímo dotkne. Stavební práce v převážné většině znamenají nutnost vykácení přítomných dřevin s ohledem na následné zemní práce a samotné umístění plánované stavby. V některých případech je možné některé dřeviny zachovat nebo přistoupit pouze k jejich ořezu (stromy), nebo redukci plochy (keře). U speciálních případů, kdy se v lokalitě stavebního záměru nacházejí obzvláště cenné dřeviny, je možno doporučit a realizovat některé speciální postupy pro ochranu dřevin v průběhu stavebních prací s ohledem na zachování stávající dřeviny a zajištění podmínek pro následné zachování stávajícího zdravotního stavu a vitality dřeviny.

V terénu se jednotlivé dřeviny identifikují, zařadí taxonomicky do druhů (v některých složitějších případech pouze do rodů) a provede se měření dendrometrických parametrů dřevin. Následně jsou takto získaná data převedena do přehledných tabulek a je vyhodnoceno, zda je v případě kácení dřeviny nutno požádat o povolení ke kácení dle platné legislativy.

V rámci dendrologického průzkumu byly zaznamenávány jednotlivé dřeviny nebo skupiny dřevin v zapojených porostech. Současně byly dřeviny zařazeny do druhu/rodu. U stromů byl zjištěn obvod kmene ve výčetní výšce 130 cm pro potřeby oceňování dřevin dle doporučené metodiky AOPK ČR, u skupin zapojených porostů dřevin a keřových porostů je zjišťováním

dendrometrickým parametrem plocha. Výsledky dendrologického průzkumu jsou uvedeny v tabulce.

### **3. Platná legislativa.**

Nutnost inventarizace dřevin rostoucích mimo les za účelem následného povolení jejich kácení vychází z platné legislativy.

Základním právním předpisem je zákon č. 114/1992 Sb., o ochraně přírody a krajiny, v platném znění, a jeho prováděcí předpis – vyhláška – 189/2013 Sb., o ochraně dřevin a povolování jejich kácení, v platném znění.

Části týkající se ochrany dřevin rostoucích mimo les a náležitostí jejich kácení, které se vztahují k záměru, jsou následující:

Zákon č. 114/1992 Sb., o ochraně přírody a krajiny, v platném znění:

#### **§ 8 Povolení ke kácení dřevin**

*(1) Ke kácení dřevin je nezbytné povolení orgánu ochrany přírody, není-li dále stanoveno jinak. Povolení lze vydat ze závažných důvodů po vyhodnocení funkčního a estetického významu dřevin. Povolení ke kácení dřevin na silničních pozemcích může orgán ochrany přírody vydat jen po dohodě se silničním správním úřadem a povolení ke kácení dřevin u železničních drah může orgán ochrany přírody vydat jen po dohodě s drážním správním úřadem.*

*(3) Povolení není třeba ke kácení dřevin se stanovenou velikostí, popřípadě jinou charakteristikou. Tuto velikost, popřípadě jinou charakteristiku, stanoví Ministerstvo životního prostředí.*

*(4) Povolení není třeba ke kácení dřevin, je-li jejich stavem zřejmě a bezprostředně ohrožen život či zdraví nebo hrozí-li škoda značného rozsahu. Ten, kdo za těchto podmínek provede kácení, oznámí je orgánu ochrany přírody do 15 dnů od provedení kácení.*

Vyhláška č. 189/2013 Sb., v platném znění

#### **§ 1 Vymezení pojmů**

*Pro účely této vyhlášky se rozumí.*

a) Zapojeným porostem dřevin soubor dřevin, v němž se nadzemní části dřevin jednoho patra vzájemně dotýkají, prorůstají nebo překrývají, s výjimkou dřevin tvořících stromořadí, pokud obvod kmene jednotlivých dřevin měřený ve výšce 130 cm nad zemí nepřesahuje 80 cm; jestliže některá z dřevin v souboru přesahuje uvedené rozměry, posuzuje se vždy jako jednotlivá dřevina.

**§ 3 Velikost a charakteristika dřevin, k jejichž kácení není třeba povolení**

*Povolení ke kácení dřevin, za předpokladu, že tyto nejsou součástí významného krajinného prvku (§ 3 odst. 1 písm. b) zákona] nebo stromořadí, se podle § 8 odst. 3 zákona nevyžaduje*

- a) pro dřeviny o obvodu kmene do 80 cm měřeného ve výšce 130 cm nad zemí,*
- b) pro zapojené porosty dřevin, pokud celková plocha kácených zapojených porostů dřevin nepřesahuje 40 m<sup>2</sup>,*

**§ 5 Období, ve kterém se kácení dřevin zpravidla provádí**

*Kácení dřevin se provádí zpravidla v období jejich vegetačního klidu. Obdobím vegetačního klidu se rozumí období přirozeného útlumu fyziologických a ekologických funkcí dřeviny.*

Pro vnitřní potřeby SŽDC byl vydán Metodický pokyn pro údržbu vyšší zeleně (31. 10. 2016, č.j. S 43941/2016-SŽDC-O15). Tento pokyn ošetřuje údržbu, mj. kácení dřevin v obvodu dráhy a na stavbě dráhy, v ochranném pásmu zařízení elektrizační soustavy, v ochranném pásmu dráhy, na pozemcích SŽDC a v případě investic na železniční dopravní cestě.

**Metodický pokyn pro údržbu vyšší zeleně ze dne 31. 10. 2016 (SŽDC)**

*V případě investic na železniční dopravní cestě by měl být v rámci projektové přípravy prověřen plán oblastního ředitelství ve věci rozsahu údržby – kácení dřevin pro období předcházející výhledovému termínu zahájení prací na projektu stavby.*

Metodickému pokynu pro údržbu vyšší zeleně je nadřazen zákon o ochraně přírody č. 114/1992 Sb., v platném znění. V rámci kácení dřevin rostoucích mimo les a povolování tohoto kácení je třeba postupovat primárně dle uvedeného zákona.

**4. Vlastní výsledky dendrologického průzkumu.**

Při terénním šetření v lokalitě byly jednotlivé dřeviny identifikovány, zaměřeny a byly zjištěny jejich dendrometrické parametry. Výstup v podobě tabulky dřevin bude sloužit jako podklad pro určení dřevin ke kácení a následně pro podání žádosti o povolení kácení dřevin rostoucích mimo les.

Tabulka obsahuje identifikační číslo dřeviny/zapojeného porostu dřevin, druhové zařazení a zjištěné dendrometrické parametry. Údaje o jednotlivých dřevinách/zapojených porostech dřevin jsou uvedeny v příloze A, jejich situování uvádí příloha B.

## **5. Závěr**

Na základě provedeného terénního průzkumu byly vyhodnoceny všechny dřeviny, které se nacházejí v záboru stavby, mimo porosty rostoucí na soukromých oplocených pozemcích, kde lze očekávat dřeviny s obvodem větším než 80 cm ve výšce 130 cm nad zemí a mimo pozemky určené k plnění funkcí lesa.

Jedná se o 233 dřevin rostoucích mimo les, z nichž 211 dosahuje rozměrů nad 80 cm v obvodu ve výšce 130 cm nad zemí. Jedná se o dřeviny označené šedým podbarvením v příloze A (tabulka dendrologického průzkumu stromy). Pro tyto dřeviny je v případě požadavku ke kácení nutné požádat příslušný orgán ochrany přírody o povolení k jejich kácení. Výčet těchto dřevin, jejich rozměry a umístění na pozemcích je uveden v tabulce v příloze A, jejich umístění znázorňují mapové přílohy (Příloha B).

Stavební záměr je doprovázen zapojenými porosty. Z větší části se jedná o zapojené porosty slivoně (*Prunus sp.*), vrby (*Salix sp.*), jasanu ztepilého (*Fraxinus excelsior*) a růže šípkové (*Rosa canina*). Pro kácení zapojených porostů dřevin s rozlohou nad 40 m<sup>2</sup> je také nutné získat povolení ke kácení. Tyto porosty jsou vyznačeny v tabulce dendrologického průzkumu (Příloha A), jejich polohu znázorňují mapové přílohy (Příloha B).

## **6. Přílohy:**

A. Tabulka dendrologického průzkumu – stromy

Tabulka dendrologického průzkumu – zapojené porosty dřevin

B. Situace

## **PŘÍLOHY**



## **PŘÍLOHA A**

**Tabulka dendrologického průzkumu - stromy**

Číslo na mapě	Taxon		Obvod kmene					Parcelní číslo	Katastrální území
	Latinský název	Český název	1	2	3	4	5		
2	<i>Fraxinus sp.</i>	jasan	100					411/1	Medlov u Uničova
3	<i>Salix sp.</i>	vrba	97					411/1	Medlov u Uničova
4	<i>Prunus sp.</i>	slivoň	214					411/1	Medlov u Uničova
6	<i>Juglans regia</i>	ořešák vlašský	195					1494/6	Medlov u Uničova
7	<i>Prunus avium</i>	třešeň obecná	185					1494/6	Medlov u Uničova
9	<i>Picea abies</i>	smrk ztepilý	104					1494/6	Medlov u Uničova
10	<i>Prunus sp.</i>	slivoň	148					1274/1	Troubelice
11	<i>Picea pungens</i>	smrk pichlavý	129					1274/1	Troubelice
14	<i>Prunus sp.</i>	slivoň	116					1274/2	Troubelice
15	<i>Malus domestica</i>	jabloň domácí	116					1218/7	Troubelice
19	<i>Salix sp.*</i>	vrba	104	94	88			1274/2	Troubelice
20	<i>Prunus avium</i>	třešeň obecná	138					1274/2	Troubelice
21	<i>Prunus sp.</i>	slivoň	97					1274/2	Troubelice
22	<i>Salix caprea</i>	vrba jíva	91					1274/2	Troubelice
22	<i>Salix caprea</i>	vrba jíva	91					1274/2	Troubelice
22	<i>Salix caprea</i>	vrba jíva	91					1274/2	Troubelice
23	<i>Prunus sp.</i>	slivoň	116					1274/2	Troubelice
24	<i>Prunus sp.*</i>	slivoň	113	50				1274/2	Troubelice
25	<i>Ulmus sp.</i>	jilm	135					1274/2	Troubelice
26	<i>Salix caprea*</i>	vrba jíva	176	154	122			1274/2	Troubelice
27	<i>Salix sp.*</i>	vrba	132	113	85	85		1274/2	Troubelice
28	<i>Prunus sp.</i>	slivoň	116					116	Nová Hradečná
29	<i>Picea abies</i>	smrk ztepilý	91					977/1	Nová Hradečná
30	<i>Picea abies</i>	smrk ztepilý	104					977/1	Nová Hradečná
31	<i>Larix decidua</i>	modřín opadavý	122					977/1	Nová Hradečná
32	<i>Quercus sp.</i>	dub	116					977/1	Nová Hradečná
33	<i>Quercus sp.</i>	dub	97					977/1	Nová Hradečná
34	<i>Prunus sp.*</i>	slivoň	94	79	79	75	75	977/1	Nová Hradečná
35	<i>Quercus sp.*</i>	dub	100	91				977/1	Nová Hradečná
36	<i>Quercus sp.*</i>	dub	104	82				977/1	Nová Hradečná
37	<i>Quercus sp.</i>	dub	116					977/1	Nová Hradečná
38	<i>Salix caprea</i>	vrba jíva	135					957	Nová Hradečná
39	<i>Picea abies</i>	smrk ztepilý	217					977/1	Nová Hradečná

Číslo na mapě	Taxon		Obvod kmene					Parcelní číslo	Katastrální území
	Latinský název	Český název	1	2	3	4	5		
42	<i>Picea abies</i>	smrk ztepilý	176					121/3	Horní Libina
43	<i>Quercus sp.</i>	dub	100					121/3	Horní Libina
44	<i>Prunus insititia</i>	slivoň obecná	91	88				121/3	Horní Libina
45	<i>Betula pendula</i>	bříza bělokorá	141					121/3	Horní Libina
46	<i>Prunus insititia</i>	slivoň obecná	91	88				121/3	Horní Libina
47	<i>Picea abies</i>	smrk ztepilý	166					2850/1	Horní Libina
48	<i>Picea abies</i>	smrk ztepilý	166					2850/1	Horní Libina
49	<i>Betula pendula</i>	bříza bělokorá	97					2850/1	Horní Libina
50	<i>Populus tremula</i>	topol osika	135					3915	Horní Libina
51	<i>Salix caprea</i>	vrba jíva	82					2850/1	Horní Libina
51	<i>Salix caprea</i>	vrba jíva	82					2850/1	Horní Libina
52	<i>Pinus nigra</i>	borovice černá	104					2850/1	Horní Libina
53	<i>Picea abies</i>	smrk ztepilý	160					2850/1	Horní Libina
54	<i>Pinus sylvestris</i>	borovice lesní	141					2850/1	Horní Libina
55	<i>Betula pendula*</i>	bříza bělokorá	119	116				2850/1	Horní Libina
56	<i>Pinus nigra</i>	borovice černá	100					2850/1	Horní Libina
57	<i>Tilia cordata</i>	lípa srdčitá	352					2850/1	Horní Libina
59	<i>Salix caprea</i>	vrba jíva	119					2850/1	Horní Libina
60	<i>Malus domestica</i>	jabloň domácí	110					51/2	Horní Libina
114	<i>Salix sp.*</i>	vrba	82	69	66	63		1274/2	Troubelice
115	<i>Prunus sp.</i>	slivoň	94					977/1	Nová Hradečná
116	<i>Tilia sp.</i>	lípa	151					2850/1	Horní Libina
117	<i>Tilia sp.</i>	lípa	339					2850/1	Horní Libina
118	<i>Tilia sp.*</i>	lípa	82	79				2850/1	Horní Libina
119	<i>Tilia sp.</i>	lípa	91					2850/1	Horní Libina
120	<i>Tilia sp.</i>	lípa	82					2850/1	Horní Libina
121	<i>Pyrus sp.</i>	hrušeň	104					2421/2	Uničov
121	<i>Pyrus sp.</i>	hrušeň	94					2421/2	Uničov
122	<i>Salix sp.*</i>	vrba	94	79				2421/2	Uničov
123	<i>Salix sp.</i>	vrba	100					2421/2	Uničov
124	<i>Salix sp.*</i>	vrba	82	82	82	75	66	2421/2	Uničov
125	<i>Fraxinus excelsior</i>	jasan ztepilý	82					1131/5	Uničov
126	<i>Quercus sp.</i>	dub	270					1076/2	Uničov

Číslo na mapě	Taxon		Obvod kmene					Parcelní číslo	Katastrální území
	Latinský název	Český název	1	2	3	4	5		
127	<i>Alnus sp.*</i>	olše	110	69	66	57	44	411/1	Medlov u Uničova
128	<i>Alnus sp.*</i>	olše	82	82	63			2421/2	Uničov
129	<i>Tilia sp.*</i>	lípa	91	79	75	63		411/1	Medlov u Uničova
130	<i>Quercus sp.</i>	dub	113					411/1	Medlov u Uničova
131	<i>Salix sp.*</i>	vrba	107	85	88	75	66	411/1	Medlov u Uničova
132	<i>Fraxinus excelsior</i>	jasan ztepilý	100					411/1	Medlov u Uničova
133	<i>Salix sp.*</i>	vrba	94	82				411/1	Medlov u Uničova
134	<i>Salix sp.*</i>	vrba	91	85	69	82		411/1	Medlov u Uničova
135	<i>Salix sp.*</i>	vrba	100	60	57	44	35	411/1	Medlov u Uničova
136	<i>Prunus insititia</i>	slivoň obecná	107					1274/1	Troubelice
137	<i>Prunus sp.*</i>	slivoň	85	82	75	66		1274/2	Troubelice
138	<i>Juglans regia*</i>	ořešák vlašský	88	82	79			1218/7	Troubelice
139	<i>Prunus sp.*</i>	slivoň	88	82	79			1274/2	Troubelice
140	<i>Prunus sp.*</i>	slivoň	88	79	50			1285	Troubelice
141	<i>Alnus sp.</i>	olše	88					1274/2	Troubelice
142	<i>Prunus sp.</i>	slivoň	85					1274/2	Troubelice
143	<i>Prunus sp.</i>	slivoň	82					1274/2	Troubelice
144	<i>Salix sp.*</i>	vrba	85	82	82	75	79	1274/2	Troubelice
145	<i>Quercus sp.</i>	dub	85					1274/2	Troubelice
146	<i>Prunus sp.</i>	slivoň	91					1274/2	Troubelice
147	<i>Prunus sp.</i>	slivoň	94					1274/2	Troubelice
148	<i>Alnus sp.</i>	olše	85					1274/2	Troubelice
149	<i>Prunus sp.</i>	slivoň	88					1274/2	Troubelice
150	<i>Salix sp.*</i>	vrba	94	85	79	69	66	1274/2	Troubelice
151	<i>Prunus sp.</i>	slivoň	110					1274/2	Troubelice
152	<i>Populus tremula</i>	topol osika	85					1274/2	Troubelice
153	<i>Salix sp.</i>	vrba	116					1274/2	Troubelice
154	<i>Prunus sp.</i>	slivoň	113					1274/2	Troubelice
155	<i>Salix caprea*</i>	vrba jíva	122	116				1274/2	Troubelice
156	<i>Prunus sp.</i>	slivoň	163					1274/2	Troubelice
157	<i>Prunus sp.</i>	slivoň	85					954/5	Troubelice
158	<i>Prunus sp.</i>	slivoň	85					1274/2	Troubelice
159	<i>Prunus sp.</i>	slivoň	100					1274/2	Troubelice

Číslo na mapě	Taxon		Obvod kmene					Parcelní číslo	Katastrální území
	Latinský název	Český název	1	2	3	4	5		
160	<i>Prunus sp.</i>	slivoň	82					1274/2	Troubelice
161	<i>Prunus sp.</i>	slivoň	141					977/1	Nová Hradečná
162	<i>Quercus sp.</i>	dub	82					977/1	Nová Hradečná
163	<i>Prunus sp.*</i>	slivoň	88	69	53			977/1	Nová Hradečná
164	<i>Salix sp.*</i>	vrba	82	66	35			977/1	Nová Hradečná
165	<i>Salix caprea</i>	vrba jíva	104					977/1	Nová Hradečná
166	<i>Populus tremula</i>	topol osika	107					977/1	Nová Hradečná
167	<i>Populus tremula</i>	topol osika	100					977/1	Nová Hradečná
168	<i>Quercus sp.</i>	dub	91					977/1	Nová Hradečná
169	<i>Prunus sp.</i>	slivoň	163					977/1	Nová Hradečná
170	<i>Quercus sp.</i>	dub	91					977/1	Nová Hradečná
171	<i>Quercus sp.</i>	dub	82					977/1	Nová Hradečná
172	<i>Quercus sp.</i>	dub	104					977/1	Nová Hradečná
173	<i>Prunus sp.</i>	slivoň	85					906/3	Nová Hradečná
174	<i>Prunus sp.</i>	slivoň	104					977/1	Nová Hradečná
175	<i>Prunus sp.</i>	slivoň	82					906/3	Nová Hradečná
176	<i>Prunus sp.</i>	slivoň	82					977/1	Nová Hradečná
177	<i>Prunus sp.</i>	slivoň	82					977/1	Nová Hradečná
178	<i>Prunus sp.</i>	slivoň	82					977/1	Nová Hradečná
179	<i>Salix sp.</i>	vrba	82					977/1	Nová Hradečná
180	<i>Quercus sp.</i>	dub	91					977/1	Nová Hradečná
181	<i>Prunus sp.</i>	slivoň	104					977/1	Nová Hradečná
182	<i>Prunus sp.</i>	slivoň	85					977/1	Nová Hradečná
183	<i>Prunus sp.</i>	slivoň	116					977/1	Nová Hradečná
184	<i>Quercus sp.*</i>	dub	107	104				977/1	Nová Hradečná
185	<i>Sorbus aucuparia</i>	jeřáb ptačí	85					957	Nová Hradečná
186	<i>Fraxinus excelsior*</i>	jasan ztepilý	82	63				977/1	Nová Hradečná
187	<i>Prunus sp.*</i>	slivoň	94	79				957	Nová Hradečná
188	<i>Quercus sp.*</i>	dub	119	104				977/1	Nová Hradečná
189	<i>Prunus sp.</i>	slivoň	163					957	Nová Hradečná
190	<i>Populus tremula</i>	topol osika	122					977/1	Nová Hradečná
191	<i>Prunus sp.</i>	slivoň	119					977/1	Nová Hradečná
192	<i>Populus tremula</i>	topol osika	82					977/1	Nová Hradečná

Číslo na mapě	Taxon		Obvod kmene					Parcelní číslo	Katastrální území
	Latinský název	Český název	1	2	3	4	5		
193	<i>Quercus sp.</i>	dub	94					977/1	Nová Hradečná
194	<i>Populus tremula</i>	topol osika	122					977/1	Nová Hradečná
195	<i>Larix decidua</i>	modřín opadavý	107					977/1	Nová Hradečná
196	<i>Picea abies</i>	smrk ztepilý	119					977/1	Nová Hradečná
197	<i>Prunus sp.</i>	slivoň	116					977/1	Nová Hradečná
198	<i>Salix sp.*</i>	vrba	116	110				163	Horní Libina
199	<i>Alnus sp.</i>	olše	119					121/3	Horní Libina
200	<i>Quercus sp.*</i>	dub	82	82				121/3	Horní Libina
201	<i>Quercus sp.</i>	dub	82					121/3	Horní Libina
202	<i>Quercus sp.</i>	dub	82					121/3	Horní Libina
203	<i>Quercus sp.</i>	dub	91					121/3	Horní Libina
204	<i>Prunus sp.</i>	slivoň	107					121/3	Horní Libina
205	<i>Salix caprea</i>	vrba jíva	82					121/3	Horní Libina
206	<i>Salix caprea*</i>	vrba jíva	104	100	94	91	85	99/2	Horní Libina
207	<i>Picea abies</i>	smrk ztepilý	85					121/3	Horní Libina
208	<i>Juglans regia</i>	ořešák vlašský	110					121/3	Horní Libina
209	<i>Prunus sp.*</i>	slivoň	82	79				1046/13	Horní Libina
210	<i>Prunus sp.</i>	slivoň	82					121/3	Horní Libina
211	<i>Prunus sp.</i>	slivoň	82					3511	Horní Libina
212	<i>Prunus sp.</i>	slivoň	82					121/3	Horní Libina
213	<i>Salix sp.*</i>	vrba	100	94				121/3	Horní Libina
214	<i>Prunus sp.</i>	slivoň	82					121/3	Horní Libina
215	<i>Salix sp.*</i>	vrba	110	113				121/3	Horní Libina
216	<i>Prunus sp.*</i>	slivoň	82	79				3511	Horní Libina
217	<i>Betula pendula</i>	bříza bělokorá	132					121/3	Horní Libina
218	<i>Picea abies</i>	smrk ztepilý	198					121/3	Horní Libina
219	<i>Quercus sp.</i>	dub	135					121/3	Horní Libina
220	<i>Prunus sp.</i>	slivoň	104					st. 602	Horní Libina
221	<i>Prunus sp.</i>	slivoň	85					121/3	Horní Libina
222	<i>Prunus sp.</i>	slivoň	88					121/3	Horní Libina
223	<i>Prunus sp.*</i>	slivoň	97	94				121/3	Horní Libina
224	<i>Prunus sp.*</i>	slivoň	85	82				121/3	Horní Libina
225	<i>Salix caprea</i>	vrba jíva	104					121/3	Horní Libina

Číslo na mapě	Taxon		Obvod kmene					Parcelní číslo	Katastrální území
	Latinský název	Český název	1	2	3	4	5		
226	<i>Prunus sp.</i>	slivoň	104					121/3	Horní Libina
226	<i>Prunus sp.</i>	slivoň	104					121/3	Horní Libina
226	<i>Prunus sp.</i>	slivoň	110					121/3	Horní Libina
226	<i>Prunus sp.</i>	slivoň	97					121/3	Horní Libina
226	<i>Prunus sp.</i>	slivoň	104					121/3	Horní Libina
226	<i>Prunus sp.</i>	slivoň	100					121/3	Horní Libina
226	<i>Prunus sp.</i>	slivoň	100					121/3	Horní Libina
226	<i>Prunus sp.</i>	slivoň	110					121/3	Horní Libina
226	<i>Prunus sp.</i>	slivoň	113					121/3	Horní Libina
226	<i>Prunus sp.</i>	slivoň	104					121/3	Horní Libina
226	<i>Prunus sp.</i>	slivoň	107					121/3	Horní Libina
226	<i>Quercus sp.</i>	dub	104					121/3	Horní Libina
226	<i>Quercus sp.</i>	dub	100					121/3	Horní Libina
226	<i>Quercus sp.</i>	dub	100					121/3	Horní Libina
226	<i>Quercus sp.</i>	dub	104					121/3	Horní Libina
227	<i>Robinia pseudoacacia</i>	trnovník akát	126					121/3	Horní Libina
228	<i>Prunus sp.</i>	slivoň	100					121/3	Horní Libina
228	<i>Prunus sp.</i>	slivoň	100					121/3	Horní Libina
228	<i>Quercus sp.</i>	dub	100					121/3	Horní Libina
228	<i>Quercus sp.</i>	dub	100					121/3	Horní Libina
229	<i>Quercus sp.</i>	dub	151					121/3	Horní Libina
230	<i>Prunus sp.</i>	slivoň	91					121/3	Horní Libina
231	<i>Quercus sp.</i>	dub	88					2850/1	Horní Libina
232	<i>Picea abies</i>	smrk ztepilý	107					2850/1	Horní Libina
233	<i>Picea abies</i>	smrk ztepilý	100					2850/1	Horní Libina
234	<i>Tilia sp.*</i>	lípa	94	63	66	69	63	2850/1	Horní Libina
235	<i>Suchý</i>		82					2850/1	Horní Libina
236	<i>Tilia sp.</i>	lípa	94					2850/1	Horní Libina
237	<i>Salix caprea*</i>	vrba jíva	82	75	75			2850/1	Horní Libina
238	<i>Prunus sp.</i>	slivoň	104					2850/1	Horní Libina
239	<i>Tilia sp.*</i>	lípa	82	79				2850/1	Horní Libina
240	<i>Prunus sp.</i>	slivoň	113					2850/1	Horní Libina
241	<i>Prunus sp.</i>	slivoň	85					2850/1	Horní Libina



Číslo na mapě	Taxon		Obvod kmene					Parcelní číslo	Katastrální území
	Latinský název	Český název	1	2	3	4	5		
242	<i>Tilia sp.</i>	lípa	82					2850/1	Horní Libina
243	<i>Salix caprea</i> *	vrba jíva	104	100	94			2850/1	Horní Libina
244	<i>Prunus sp.</i>	slivoň	113					2850/1	Horní Libina
245	<i>Prunus sp.</i>	slivoň	82					2850/1	Horní Libina
246	<i>Tilia sp.</i> *	lípa	82	79	47			2850/1	Horní Libina
247	<i>Tilia sp.</i>	lípa	270					2850/1	Horní Libina
248	<i>Tilia sp.</i>	lípa	367					2850/1	Horní Libina
249	<i>Tilia sp.</i>	lípa	261					2850/1	Horní Libina
250	<i>Tilia sp.</i>	lípa	289					2850/1	Horní Libina
251	<i>Tilia sp.</i>	lípa	229					2850/1	Horní Libina
252	<i>Prunus sp.</i>	slivoň	116					2850/1	Horní Libina
253	<i>Suchý</i>		107					2850/1	Horní Libina
254	<i>Larix decidua</i>	modřín opadavý	132					2850/1	Horní Libina
255	<i>Fraxinus excelsior</i> *	jasan ztepilý	69	63	50	57	47	411/1	Medlov u Uničova
256	<i>Picea abies</i>	smrk ztepilý	60					1494/6	Medlov u Uničova
257	<i>Prunus avium</i> *	třešeň obecná	53	35	41			1274/2	Troubelice
258	<i>Prunus sp.</i>	slivoň	31					1190/1	Troubelice
259	<i>Prunus avium</i> *	třešeň obecná	57	50	38			1274/2	Troubelice
260	<i>Malus sp.</i> *	jabloň	63	57				1274/2	Troubelice
261	<i>Juglans regia</i> *	ořešák vlašský	50	44				2850/1	Horní Libina
262	<i>Sambucus nigra</i>	bez černý	35					2850/1	Horní Libina
263	<i>Salix caprea</i> *	vrba jíva	47	44	47			2850/1	Horní Libina
263	<i>Salix caprea</i> *	vrba jíva	44	41	47			2850/1	Horní Libina
264	<i>Fraxinus excelsior</i> *	jasan ztepilý	19	16				2850/1	Horní Libina
265	<i>Tsuga sp.</i>	jedlovec	72					2850/1	Horní Libina
266	<i>Picea abies</i>	smrk ztepilý	44					1494/6	Medlov u Uničova
267	<i>Picea abies</i>	smrk ztepilý	63					1494/6	Medlov u Uničova
268	<i>Prunus sp.</i> *	slivoň	69	57				1274/2	Troubelice
269	<i>Salix caprea</i> *	vrba jíva	79	63	66	50	60	1274/2	Troubelice
270	<i>Prunus sp.</i> *	slivoň	66	63	53			1183/7	Troubelice
271	<i>Pinus nigra</i>	borovice černá	72					1274/2	Troubelice
272	<i>Pinus nigra</i>	borovice černá	66					1274/2	Troubelice
273	<i>Prunus sp.</i> *	slivoň	79	79	50	50	47	1274/2	Troubelice



Číslo na mapě	Taxon		Obvod kmene					Parcelní číslo	Katastrální území
	Latinský název	Český název	1	2	3	4	5		
274	<i>Prunus sp.</i>	slivoň	53					977/1	Nová Hradečná
275	<i>Sorbus aucuparia</i>	jeřáb ptačí	66					977/1	Nová Hradečná

#### Vysvětlivky:

\* Polykormon (mnohokmen) - rostlina, která vyrůstá z jediného podzemního systému - jedná se tedy o jednoho jedince s více kmeny, nikoliv o populaci sloučenou z více jedinců.

Stromy podbarvené šedou barvou vyžadují, v případě požadavku na kácení, povolení ke kácení.

## **PŘÍLOHA A**

**Tabulka dendrologického průzkumu – zapojené porosty dřevin**

Číslo na mapě	Taxon		Doprovodný taxon		Plocha porostu (m <sup>2</sup> )	Parcelní číslo	Katastrální území
	Latinský název	Český název	Latinský název	Český název			
1003	<i>Salix sp.*</i>	vrba	<i>Sambucus nigra</i>	bez černý	196		
					147	2421/2	Uničov
					48	1109	Uničov
					1	1072/2	Uničov
1005	<i>Salix sp.</i>	vrba	<i>Fraxinus excelsior, Rosa canina, Sambucus nigra</i>	jasan ztepilý, růže šípková, bez černý	327	411/1	Medlov u Uničova
1006	<i>Betula pendula*</i>	bříza bělokorá	<i>Sambucus nigra</i>	bez černý	632		
					214	1494/6	Medlov u Uničova
					418	680/5	Medlov u Uničova
1019	<i>Sambucus nigra</i>	bez černý	<i>Juglans regia, Rosa canina, Rhus typhina</i>	ořešák královský, růže šípková, škumpa ocetná	113	1494/6	Medlov u Uničova
1021	<i>Prunus sp.</i>	slivoň			205	1274/2	Troubelice
1022	<i>Salix sp.</i>	vrba			49	2421/2	Uničov
1023	<i>Salix sp.*</i>	vrba	<i>Sambucus nigra, Tilia sp., Quercus sp., Malus sp., Prunus sp.</i>	bez černý, lípa, dub, jabloň, slivoň	332		
					112	411/1	Medlov u Uničova
					219	2421/2	Uničov
					1	1072/1	Uničov
1024	<i>Salix sp.*</i>	vrba			160		
					159	411/1	Medlov u Uničova
					1	st. 238	Medlov u Uničova
1025	<i>Salix sp.</i>	vrba	<i>Fraxinus excelsior, Sambucus nigra</i>	jasan ztepilý, bez černý	103	411/1	Medlov u Uničova
1026	<i>Salix sp.</i>	vrba	<i>Sambucus nigra, Rosa canina</i>	bez černý, růže šípková	459	411/1	Medlov u Uničova
1027	<i>Alnus sp.</i>	olše	<i>Salix sp.</i>	vrba	105	411/1	Medlov u Uničova

Číslo na mapě	Taxon		Doprovodný taxon		Plocha porostu (m <sup>2</sup> )	Parcelní číslo	Katastrální území
	Latinský název	Český název	Latinský název	Český název			
1028	<i>Malus sp.*</i>	jabloň	<i>Prunus sp.</i>	slivoň	188		
					19	1494/6	Medlov u Uničova
					169	1274/1	Troubelice
1029	<i>Juglans regia*</i>	ořešák královský	<i>Fraxinus excelsior,</i> <i>Prunus sp.</i>	jasan ztepilý, slivoň	89		
					3	1274/2	Troubelice
					87	1218/7	Troubelice
1030	<i>Rosa canina</i>	růže šípková	<i>Salix caprea, Cornus sp.</i>	vrba jíva, svída	86	1274/2	Troubelice
1031	<i>Salix sp.*</i>	vrba			170		
					156	1274/2	Troubelice
					1	1163/1	Troubelice
					13	1270	Troubelice
1032	<i>Alnus glutinosa*</i>	olše lepkavá	<i>Salix sp., Prunus sp.,</i> <i>Sambucus nigra</i>	vrba, slivoň, bez černý	947		
					880	1274/2	Troubelice
					67	1284/8	Troubelice
1033	<i>Prunus sp.*</i>	slivoň	<i>Alnus sp., Salix sp.,</i> <i>Quercus sp., Rosa canina</i>	olše, vrba, dub, růže šípková	1598		
					1471	1274/2	Troubelice
					127	1285	Troubelice
1034	<i>Prunus sp.*</i>	slivoň	<i>Salix sp., Sambucus nigra, Rosa canina,</i> <i>Quercus sp.</i>	vrba, bez černý, růže šípková, dub	521		
					506	1274/2	Troubelice
					15	1158	Troubelice
1035	<i>Prunus sp.*</i>	slivoň	<i>Salix sp., Acer sp., Rosa canina</i>	vrba, javor, růže šípková	537		
					535	1274/2	Troubelice
					3	1153/1	Troubelice
1036	<i>Prunus sp.</i>	slivoň	<i>Rosa canina, Acer sp.</i>	růže šípková, javor	156	1274/2	Troubelice
1037	<i>Prunus sp.</i>	slivoň	<i>Cornus sanguinea</i>	svída krvavá	1825	1274/2	Troubelice

Číslo na mapě	Taxon		Doprovodný taxon		Plocha porostu (m <sup>2</sup> )	Parcelní číslo	Katastrální území
	Latinský název	Český název	Latinský název	Český název			
1038	<i>Cornus sanguinea</i>	svída krvavá			222	1274/2	Troubelice
1039	<i>Prunus sp.*</i>	slivoň	<i>Rosa canina</i>	růže šípková	1196		
					1006	1274/2	Troubelice
					3	954/2	Troubelice
					72	954/3	Troubelice
					71	954/4	Troubelice
					44	954/5	Troubelice
1040	<i>Prunus sp.*</i>	slivoň	<i>Rosa canina, Salix sp., Cornus sanguinea</i>	růže šípková, vrba, svída krvavá	524		
					53	977/1	Nová Hradečná
					17	111	Nová Hradečná
					312	1274/2	Troubelice
					14	954/6	Troubelice
					91	954/7	Troubelice
					20	954/8	Troubelice
					17	954/9	Troubelice
1041	<i>Robinia pseudoacacia</i>	trnovník akát			269	977/1	Nová Hradečná
1042	<i>Salix sp.*</i>	vrba	<i>Prunus sp., Robinia pseudoacacia, Rosa canina</i>	slivoň, trnovník akát, růže šípková	667		
					658	977/1	Nová Hradečná
					9	111	Nová Hradečná
1043	<i>Prunus sp.*</i>	slivoň	<i>Populus sp., Quercus sp., Salix sp., Corylus avellana</i>	topol, dub, vrba, líska obecná	3780		
					3732	977/1	Nová Hradečná
					29	957	Nová Hradečná
					20	958	Nová Hradečná

Číslo na mapě	Taxon		Doprovodný taxon		Plocha porostu (m <sup>2</sup> )	Parcelní číslo	Katastrální území
	Latinský název	Český název	Latinský název	Český název			
1044	<i>Prunus sp.*</i>	slivoň	<i>Salix sp., Quercus sp.</i>	vrba, dub	847		
					28	906/3	Nová Hradečná
					2	906/5	Nová Hradečná
					816	977/1	Nová Hradečná
					1	905	Nová Hradečná
1045	<i>Corylus avellana*</i>	líška obecná	<i>Prunus sp., Rosa canina</i>	slivoň, růže šípková	1065		
					1057	977/1	Nová Hradečná
					9	962/4	Nová Hradečná
1046	<i>Salix sp.</i>	vrba	<i>Prunus sp., Quercus sp., Sambucus nigra, Rosa canina</i>	slivoň, dub, bez černý, růže šípková	326	977/1	Nová Hradečná
1047	<i>Prunus sp.*</i>	slivoň	<i>Quercus sp., Rosa canina, Ligustrum vulgare</i>	dub, růže šípková, ptačí zob obecný	846		
					116	904/1	Nová Hradečná
					61	904/2	Nová Hradečná
					5	904/3	Nová Hradečná
					658	977/1	Nová Hradečná
1048	<i>Syringa vulgaris*</i>	šeřík obecný			5	905	Nová Hradečná
					78	977/1	Nová Hradečná
					76	977/1	Nová Hradečná
1049	<i>Prunus sp.*</i>	slivoň	<i>Fraxinus excelsior</i>	jasan ztepilý	1	977/2	Nová Hradečná
					328		
					296	977/1	Nová Hradečná
					33	957	Nová Hradečná

Číslo na mapě	Taxon		Doprovodný taxon		Plocha porostu (m <sup>2</sup> )	Parcelní číslo	Katastrální území
	Latinský název	Český název	Latinský název	Český název			
1050	<i>Fraxinus excelsior</i> *	jasan ztepilý	<i>Populus tremula</i> , <i>Prunus sp.</i>	topol osika, slivoň	379		
					1	948/8	Nová Hradečná
					15	950/31	Nová Hradečná
					1	950/32	Nová Hradečná
					77	948/7	Nová Hradečná
					284	977/1	Nová Hradečná
1051	<i>Populus tremula</i> *	topol osika	<i>Salix caprea</i> , <i>Prunus sp.</i>	vrba jíva, slivoň	1223		
					12	953/81	Nová Hradečná
					16	953/63	Nová Hradečná
					36	953/64	Nová Hradečná
					1159	977/1	Nová Hradečná
1052	<i>Salix caprea</i> *	vrba jíva	<i>Populus tremula</i> , <i>Prunus sp.</i>	topol osika, slivoň	1186		
					49	950/4	Nová Hradečná
					34	950/3	Nová Hradečná
					1102	977/1	Nová Hradečná
1053	<i>Corylus avellana</i>	líška obecná			143	977/1	Nová Hradečná
1054	<i>Prunus sp.</i> *	slivoň	<i>Fraxinus excelsior</i> , <i>Populus sp.</i> , <i>Betula pendula</i> , <i>Rosa canina</i>	jasan ztepilý, topol, bříza bělokorá, růže šípková	2826		
					41	3616	Horní Libina
					541	3725	Horní Libina
					523	121/3	Horní Libina
					45	99/2	Horní Libina
					10	935/9	Nová Hradečná
					1666	977/1	Nová Hradečná

Číslo na mapě	Taxon		Doprovodný taxon		Plocha porostu (m <sup>2</sup> )	Parcelní číslo	Katastrální území
	Latinský název	Český název	Latinský název	Český název			
1055	<i>Salix sp.*</i>	vrba	<i>Prunus sp., Picea abies, Sorbus aucuparia</i>	slivoň, smrk ztepilý, jeřáb ptačí	1333		
					108	163	Horní Libina
					413	121/3	Horní Libina
					538	977/1	Nová Hradečná
					274	952	Nová Hradečná
1056	<i>Prunus sp.*</i>	slivoň	<i>Quercus sp.</i>	dub	1545	121/3	Horní Libina
					1260	121/3	Horní Libina
					286	99/2	Horní Libina
1057	<i>Prunus sp.*</i>	slivoň	<i>Quercus sp., Alnus sp.</i>	dub, olše	292	121/3	Horní Libina
					2	4088	Horní Libina
					291	121/3	Horní Libina
1058	<i>Salix caprea</i>	vrba jíva	<i>Alnus sp.</i>	olše	135	121/3	Horní Libina
1059	<i>Prunus sp.*</i>	slivoň	<i>Rosa canina</i>	růže šípková	188		
					146	10/2	Horní Libina
					41	121/3	Horní Libina
1060	<i>Prunus sp.*</i>	slivoň	<i>Rosa canina</i>	růže šípková	624		
					294	1046/13	Horní Libina
					6	10/2	Horní Libina
					59	3511	Horní Libina
					265	121/3	Horní Libina
1061	<i>Prunus sp.*</i>	slivoň	<i>Corylus avellana, Salix sp., Populus sp., Quercus sp.</i>	líška obecná, vrba, topol, dub	3946		
					79	st. 905	Horní Libina
					3863	121/3	Horní Libina



Číslo na mapě	Taxon		Doprovodný taxon		Plocha porostu (m <sup>2</sup> )	Parcelní číslo	Katastrální území
	Latinský název	Český název	Latinský název	Český název			
1062	<i>Prunus sp.*</i>	slivoň	<i>Populus sp., Quercus sp., Betula pendula, Corylus avellana, Robinia pseudoacacia</i>	topol, dub, bříza bělokorá, líska obecná, trnovník akát	4237		
					138	1547/6	Horní Libina
					3635	121/3	Horní Libina
					18	st. 583	Horní Libina
					18	st. 594	Horní Libina
					28	st. 595	Horní Libina
					65	st. 602	Horní Libina
					335	2850/1	Horní Libina
1063	<i>Prunus sp.*</i>	slivoň	<i>Corylus avellana, Salix sp., Populus sp., Quercus sp.</i>	líška obecná, vrba, topol, dub	3305		
					179	3762	Horní Libina
					3039	121/3	Horní Libina
					87	932/3	Horní Libina
1064	<i>Populus tremula*</i>	topol osika			22		
					18	3915	Horní Libina
					4	2850/1	Horní Libina
1065	<i>Tilia sp.</i>	lípa	<i>Corylus avellana, Fraxinus excelsior</i>	líška obecná, jasan ztepilý	462	2850/1	Horní Libina
1066	<i>Fraxinus excelsior</i>	jasan ztepilý	<i>Corylus avellana</i>	líška obecná	74	51/2	Horní Libina
1067	<i>Rosa canina</i>	růže šípková	<i>Fraxinus excelsior</i>	jasan ztepilý	151	757/1	Obědné
1068	<i>Prunus sp.*</i>	slivoň	<i>Rosa canina</i>	růže šípková	53		
					13	4125	Horní Libina
					17	51/2	Horní Libina
					23	757/1	Obědné
1069	<i>Fraxinus excelsior</i>	jasan ztepilý	<i>Prunus sp.</i>	slivoň	157	51/2	Horní Libina
1070	<i>Tilia sp.</i>	lípa	<i>Salix sp., Prunus sp.</i>	vrba, slivoň	773	2850/1	Horní Libina

Číslo na mapě	Taxon		Doprovodný taxon		Plocha porostu (m <sup>2</sup> )	Parcelní číslo	Katastrální území
	Latinský název	Český název	Latinský název	Český název			
1071	<i>Carpinus betulus</i>	habr obecný	<i>Tilia sp.</i>	lípa	1025		
					1021	2850/1	Horní Libina
					4	51/2	Horní Libina
1072	<i>Prunus sp.</i>	slivoň	<i>Populus sp., Betula pendula, Sambucus nigra</i>	topol, bříza bělokorá, bez černý	1311	121/3	Horní Libina
1073	<i>Prunus sp.*</i>	slivoň	<i>Rosa canina, Salix caprea, Quercus sp.</i>	růže šípková, vrba jíva, dub	2269		
					15	st. 328	Horní Libina
					265	3511	Horní Libina
					1985	121/3	Horní Libina
					4	st. 603	Horní Libina
1074	<i>Prunus sp.*</i>	slivoň	<i>Populus sp., Quercus sp., Corylus avellana</i>	topol, dub, líska obecná	1660		
					4	906/3	Nová Hradečná
					1657	977/1	Nová Hradečná
1075	<i>Prunus sp.*</i>	slivoň	<i>Rosa canina</i>	růže šípková	204		
					197,2113	1274/2	Troubelice
					2,276699	954/5	Troubelice
					4,360187	954/6	Troubelice
1076	<i>Prunus sp.*</i>	slivoň	<i>Cornus sp.</i>	svída	1056,94		
					1026,147	1274/2	Troubelice
					30,79354	954/2	Troubelice
1077	<i>Prunus sp.*</i>	slivoň			109		
					105	1190/1	Troubelice
					4	1190/4	Troubelice
1078	<i>Rosa canina</i>	růže šípková			8	2421/2	Uničov
1079	<i>Sambucus nigra</i>	bez černý			4	2421/2	Uničov

Číslo na mapě	Taxon		Doprovodný taxon		Plocha porostu (m <sup>2</sup> )	Parcelní číslo	Katastrální území
	Latinský název	Český název	Latinský název	Český název			
1080	<i>Sambucus nigra</i>	bez černý			2	1109	Uničov
1081	<i>Sambucus nigra</i>	bez černý			13	1109	Uničov
1082	<i>Sambucus nigra</i>	bez černý			2	411/1	Medlov u Uničova
1083	<i>Sambucus nigra</i>	bez černý			4	411/1	Medlov u Uničova
1084	<i>Salix caprea</i>	vrba jíva			36	411/1	Medlov u Uničova
1085	<i>Sambucus nigra</i>	bez černý			5	411/1	Medlov u Uničova
1086	<i>Rosa canina</i>	růže šípková			7	411/1	Medlov u Uničova
1087	<i>Sambucus nigra</i>	bez černý			4	411/1	Medlov u Uničova
1088	<i>Sambucus nigra</i>	bez černý			6	411/1	Medlov u Uničova
1089	<i>Sambucus nigra</i>	bez černý			4	411/1	Medlov u Uničova
1090	<i>Sambucus nigra</i>	bez černý	<i>Rosa canina</i>	růže šípková	20	411/1	Medlov u Uničova
1091	<i>Rosa canina</i>	růže šípková			6	380/3	Medlov u Uničova
1092	<i>Rosa canina</i>	růže šípková			29	3221	Medlov u Uničova
1093	<i>Sambucus nigra</i>	bez černý			8	1494/6	Medlov u Uničova
1094	<i>Rosa canina</i>	růže šípková			6	1494/6	Medlov u Uničova
1095	<i>Prunus sp.</i>	slivoň			3	1494/6	Medlov u Uničova
1096	<i>Rosa canina</i>	růže šípková			5	1274/2	Troubelice
1097	<i>Prunus sp.</i>	slivoň	<i>Rosa canina</i>	růže šípková	14	1274/2	Troubelice
1098	<i>Rosa canina</i>	růže šípková	<i>Prunus sp.</i>	slivoň	23	1274/2	Troubelice
1099	<i>Rosa canina</i>	růže šípková			21	1274/2	Troubelice
1100	<i>Rosa canina</i>	růže šípková	<i>Prunus sp.</i>	slivoň	8	1274/2	Troubelice
1101	<i>Rosa canina</i>	růže šípková	<i>Prunus sp.</i>	slivoň	4	1274/2	Troubelice
1102	<i>Juglans regia</i>	ořešák královský			8	1274/2	Troubelice
1103	<i>Ligustrum vulgare</i>	ptačí zob obecný			12	1274/2	Troubelice
1104	<i>Prunus sp.</i>	slivoň			7	1274/2	Troubelice
1105	<i>Prunus sp.</i>	slivoň			6	1274/2	Troubelice

Číslo na mapě	Taxon		Doprovodný taxon		Plocha porostu (m <sup>2</sup> )	Parcelní číslo	Katastrální území
	Latinský název	Český název	Latinský název	Český název			
1106	<i>Juglans regia</i>	ořešák královský			7	1274/2	Troubelice
1107	<i>Salix caprea</i>	vrba jíva			5	116	Nová Hradečná
1108	<i>Rosa canina</i>	růže šípková			14	977/1	Nová Hradečná
1109	<i>Cornus sanguinea</i>	svída krvavá			39	977/1	Nová Hradečná
1110	<i>Rosa canina</i>	růže šípková			15	977/1	Nová Hradečná
1111	<i>Rosa canina</i>	růže šípková			9	977/1	Nová Hradečná
1112	<i>Rosa canina</i>	růže šípková			6	977/1	Nová Hradečná
1113	<i>Sambucus nigra</i>	bez černý			4	121/3	Horní Libina
1114	<i>Malus sp.</i>	jabloň			36	121/3	Horní Libina
1115	<i>Rhus typhina</i>	škumpa ocetná			39	2850/1	Horní Libina
1116	<i>Sambucus nigra</i>	bez černý			27	2850/1	Horní Libina
1117	<i>Salix caprea</i>	vrba jíva	<i>Rosa canina</i>	růže šípková	39	2850/1	Horní Libina
1118	<i>Sambucus nigra</i>	bez černý			39	2850/1	Horní Libina
1119	<i>Taxus bacata</i>	tis červený			7	2850/1	Horní Libina
1120	<i>Juniperus sp.</i>	jalovec			1	2850/1	Horní Libina
1121	<i>Corylus avellana</i>	líška obecná	<i>Juniperus sp., Prunus insit</i>	jalovec, slivoň obecná	39	2850/1	Horní Libina
1122	<i>Salix sp.</i>	vrba			22	411/1	Medlov u Uničova
1123	<i>Salix sp.</i>	vrba			19	411/1	Medlov u Uničova
1124	<i>Salix sp.</i>	vrba			21	411/1	Medlov u Uničova
1125	<i>Salix caprea</i>	vrba jíva			37	411/1	Medlov u Uničova
1126	<i>Sambucus nigra</i>	bez černý			11	411/1	Medlov u Uničova
1127	<i>Thuja sp.</i>	zerav			10	1274/1	Troubelice
1128	<i>Prunus sp.</i>	slivoň			32	1274/2	Troubelice
1129	<i>Salix caprea</i>	vrba jíva			8	1125	Uničov
1130	<i>Salix caprea</i>	vrba jíva			20	2421/2	Uničov
1131	<i>Alnus sp.</i>	olše			4	1109	Uničov

Číslo na mapě	Taxon		Doprovodný taxon		Plocha porostu (m <sup>2</sup> )	Parcelní číslo	Katastrální území
	Latinský název	Český název	Latinský název	Český název			
1132	<i>Syringa vulgaris</i>	šeřík obecný	<i>Sambucus nigra</i>	bez černý	39	2421/2	Uničov
1133	<i>Salix sp.</i>	vrba			15	2421/2	Uničov
1134	<i>Salix sp.</i>	vrba			13	1076/2	Uničov
1135	<i>Salix sp.</i>	vrba			17	411/1	Medlov u Uničova
1136	<i>Sambucus nigra</i>	bez černý			13	411/1	Medlov u Uničova
1137	<i>Sambucus nigra</i>	bez černý			2	411/1	Medlov u Uničova
1138	<i>Prunus sp.</i>	slivoň			10	1494/6	Medlov u Uničova
1139	<i>Prunus sp.</i>	slivoň			2	1494/6	Medlov u Uničova
1140	<i>Salix sp.</i>	vrba			9	1274/1	Troubelice
1141	<i>Salix sp.</i>	vrba	<i>Sambucus nigra</i>	bez černý	27	1232	Troubelice
1142	<i>Prunus sp.</i>	slivoň	<i>Rosa canina</i>	růže šípková	9	1229/3	Troubelice
1143	<i>Malus sp.</i>	jabloň			3	1274/2	Troubelice
1144	<i>Rosa canina</i>	růže šípková			2	1274/2	Troubelice
1145	<i>Prunus sp.</i>	slivoň			19	1274/2	Troubelice
1146	<i>Salix sp.</i>	vrba	<i>Rosa canina</i>	růže šípková	5	1274/2	Troubelice
1147	<i>Salix caprea</i>	vrba jíva			5	1274/2	Troubelice
1148	<i>Rosa canina</i>	růže šípková	<i>Prunus sp.</i>	slivoň	7	1274/2	Troubelice
1149	<i>Crataegus sp.</i>	hloh			2	1274/2	Troubelice
1150	<i>Prunus sp.</i>	slivoň			37	1274/2	Troubelice
1151	<i>Viburnum sp.</i>	kalina			39	172	Nová Hradečná
1152	<i>Juglans regia</i>	ořešák královský	<i>Fraxinus excelsior</i>	jasan ztepilý	39	977/1	Nová Hradečná
1153	<i>Quercus sp.</i>	dub	<i>Prunus sp., Malus sp.</i>	slivoň, jabloň	21	977/1	Nová Hradečná
1154	<i>Sambucus nigra</i>	bez černý			8	946	Nová Hradečná
1155	<i>Prunus sp.</i>	slivoň			39	977/1	Nová Hradečná
1156	<i>Rosa canina</i>	růže šípková			8	977/1	Nová Hradečná
1157	<i>Corylus avellana</i>	líška obecná			4	977/1	Nová Hradečná

Číslo na mapě	Taxon		Doprovodný taxon		Plocha porostu (m <sup>2</sup> )	Parcelní číslo	Katastrální území
	Latinský název	Český název	Latinský název	Český název			
1158	<i>Populus tremula</i>	topol osika			39	977/1	Nová Hradečná
1159	<i>Prunus sp.</i>	slivoň			39	977/1	Nová Hradečná
1160	<i>Salix caprea</i>	vrba jíva	<i>Rosa canina</i>	růže šípková	39	121/3	Horní Libina
1161	<i>Prunus sp.</i>	slivoň			39	121/3	Horní Libina
1162	<i>Picea abies</i>	smrk ztepilý			3	121/3	Horní Libina
1163	<i>Betula pendula</i>	bříza bělokorá	<i>Prunus sp.</i>	slivoň	20	121/3	Horní Libina
1164	<i>Fagus sylvatica</i>	buk lesní	<i>Sorbus aucuparia</i>	jeřáb obecný	39	121/3	Horní Libina
1165	<i>Salix sp.</i>	vrba	<i>Prunus sp.</i>	slivoň	39	121/3	Horní Libina
1166	<i>Prunus sp.</i>	slivoň			4	2850/1	Horní Libina
1167	<i>Prunus sp.</i>	slivoň	<i>Rosa canina</i>	růže šípková	39	757/1	Obědné

#### Vysvětlivky:

Zapojené porosty dřevin podbarvené šedou barvou vyžadují, v případě požadavku na kácení, povolení ke kácení.

\* Zapojené porosty označené černou hvězdičkou - jsou porosty, které se nachází na více parcelách. Pro tyto porosty platí: Ve sloupci plocha, je na prvním řádku celková plocha porostu a následující řádky obsahují plochu porostu, která patří k přiřazené parcele.

## **PŘÍLOHA B**

### **Situace dendrologického průzkumu**



# Dendrologický průzkum - Klad listů



Zpracoval: Ecological Consulting a.s., 2018  
 Souřadnicový systém: S-JTSK  
 Podkladová mapa: Základní mapa (ČÚZK)















### Dendrologický průzkum - mapový výřez č. 4

- Stromy s obvodom do 80 cm
- Stromy s obvodom nad 80 cm
- ★ Porosty do 40 m<sup>2</sup>
- ★ Porosty nad 40 m<sup>2</sup>
- ▭ Hranice dendrologického průzkumu
- ▭ Plocha porostů

Zpracoval: Ecological Consulting a.s., 2018  
Souřadnicový systém: S-JTSK  
Podkladová mapa: Katastrální mapa - <https://geoportal.cuzk.cz>  
Ortofoto (ČUZK)



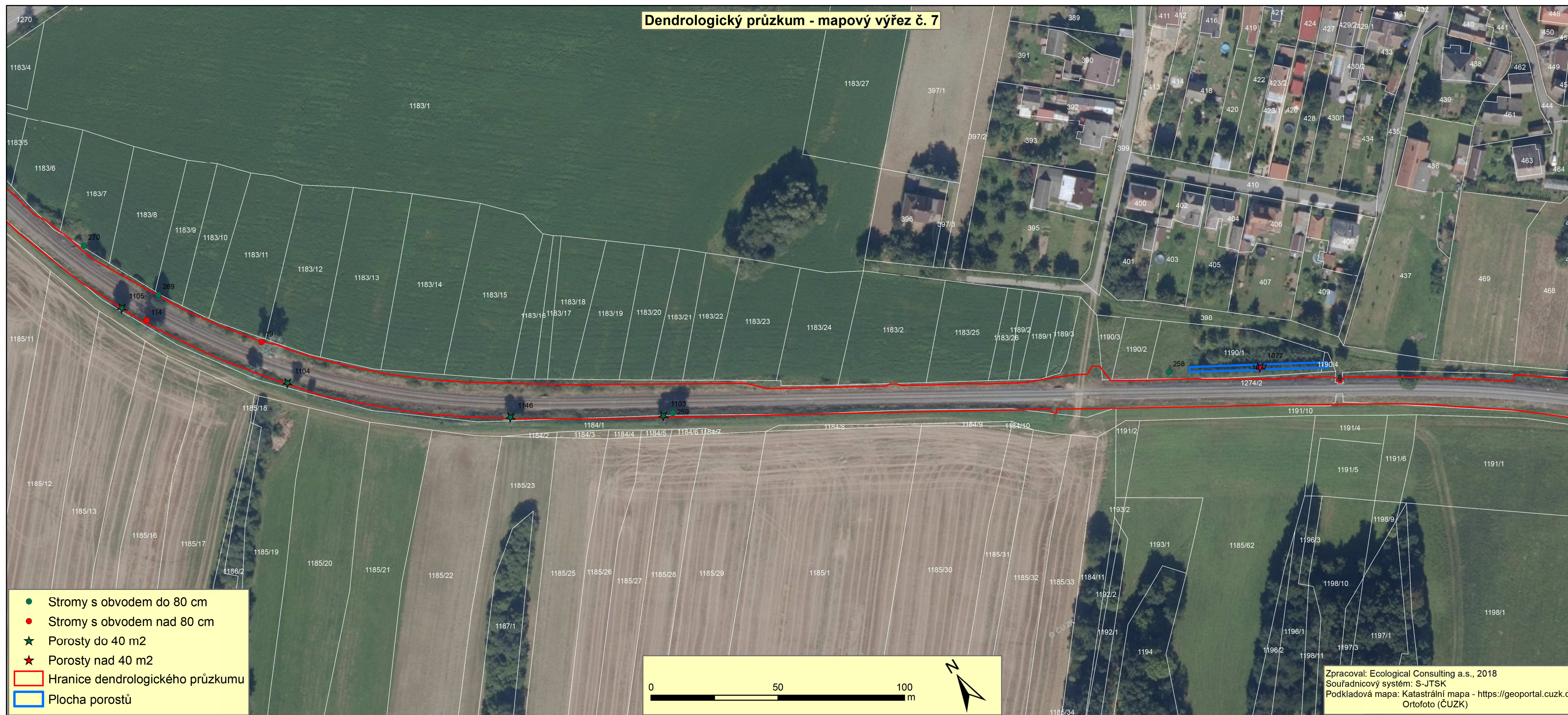




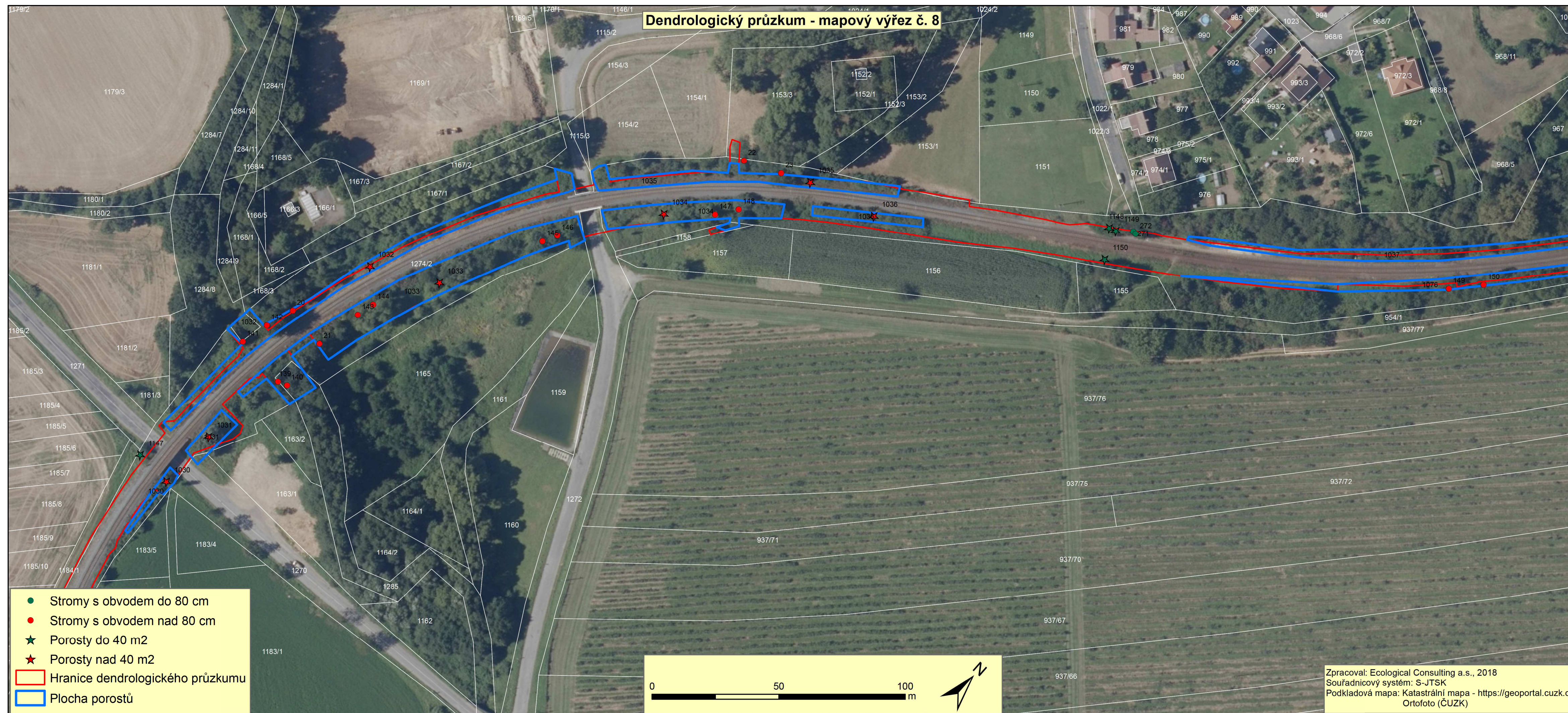
# Dendrologický průzkum - mapový výřez č. 6



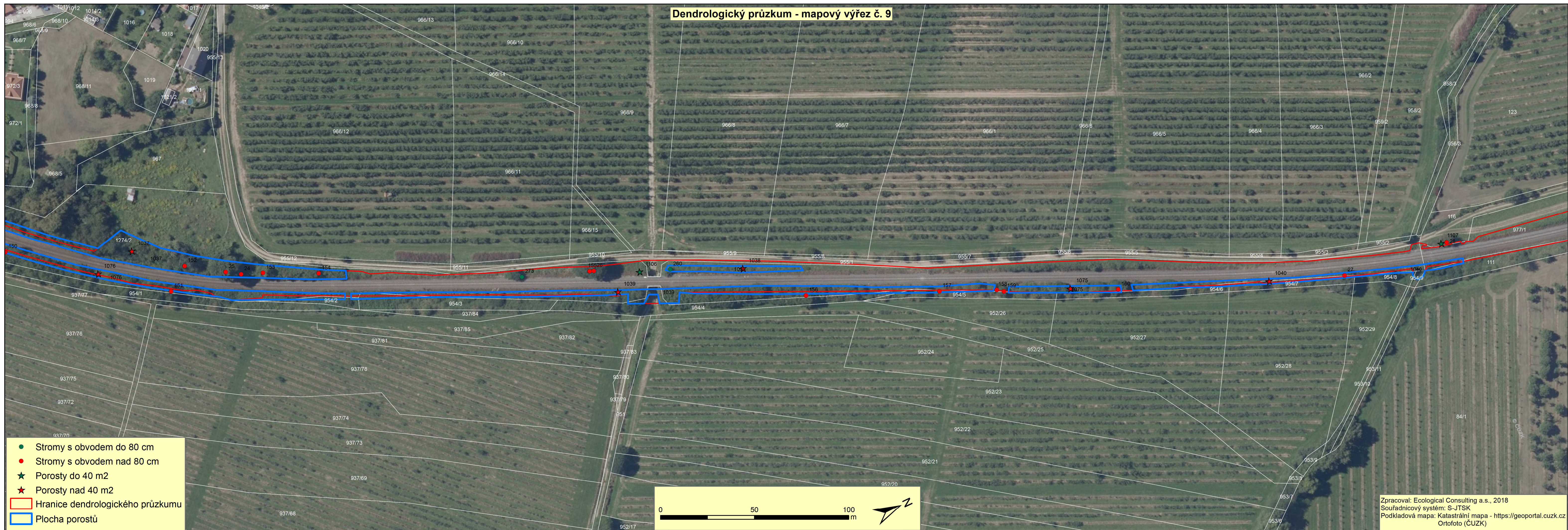






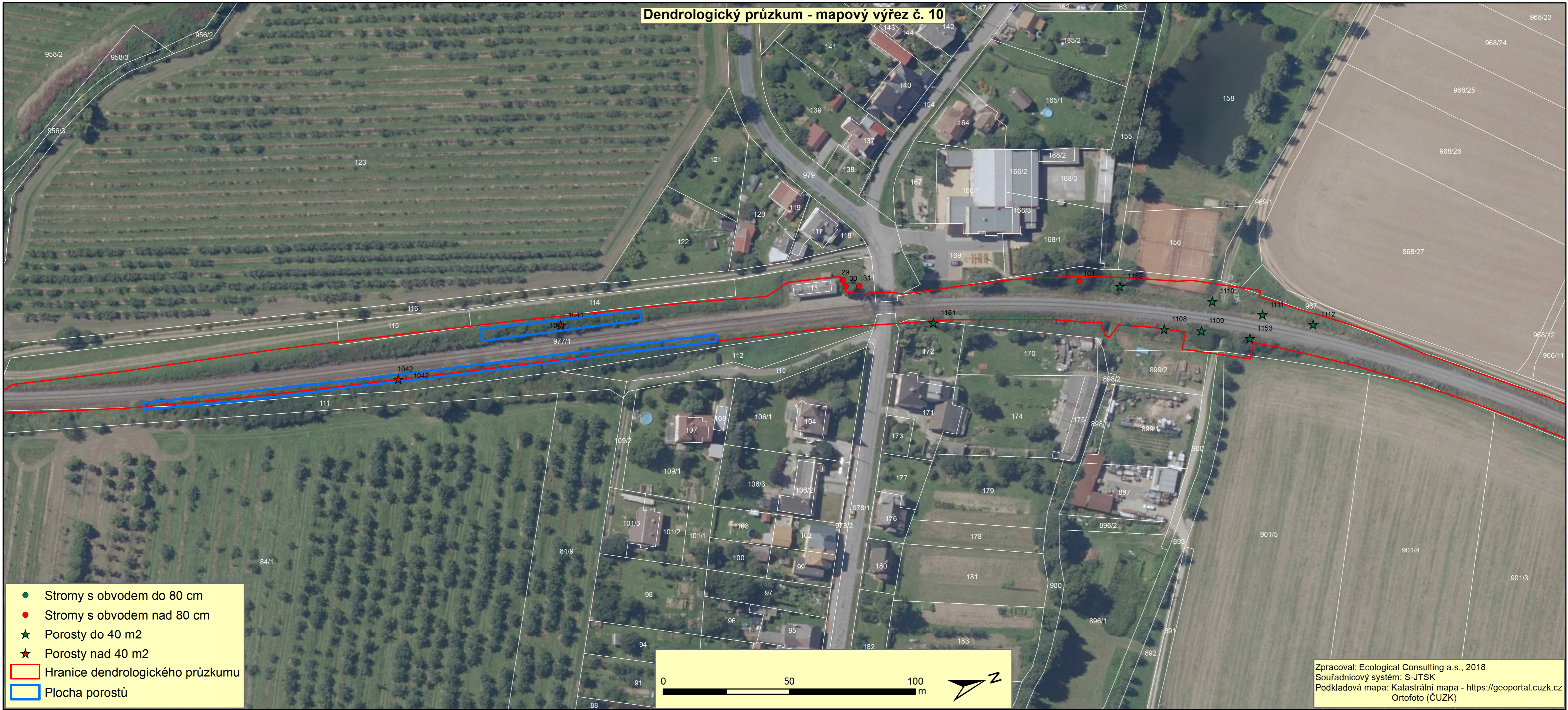






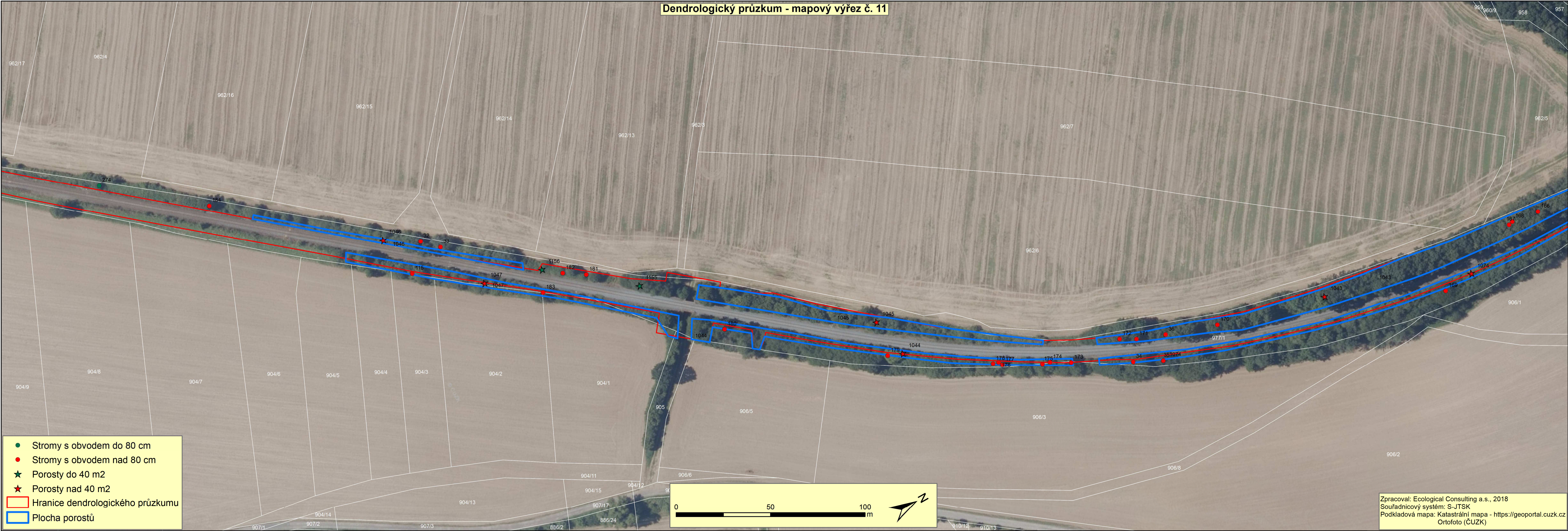


Dendrologický průzkum - mapový výřez č. 10



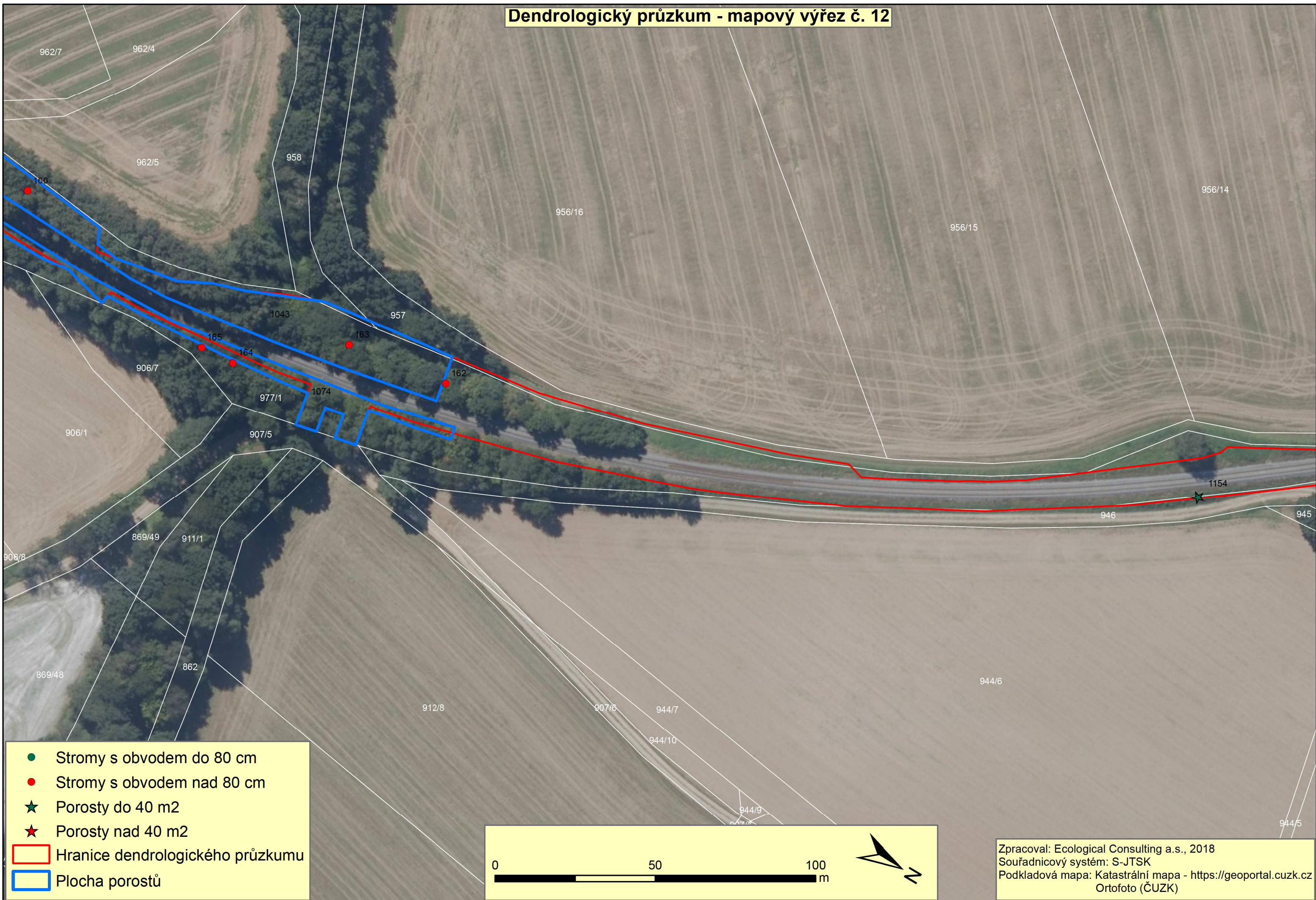


Dendrologický průzkum - mapový výřez č. 11





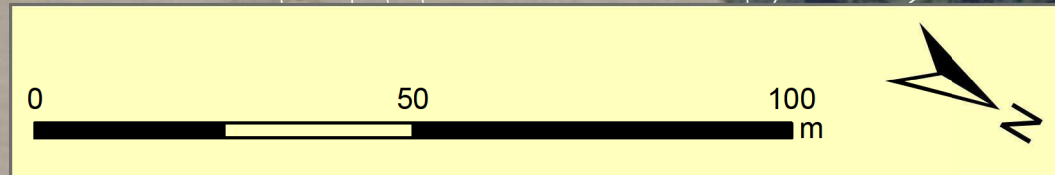
# Dendrologický průzkum - mapový výřez č. 12





### Dendrologický průzkum - mapový výřez č. 13

- Stromy s obvodom do 80 cm
- Stromy s obvodom nad 80 cm
- ★ Porosty do 40 m<sup>2</sup>
- ★ Porosty nad 40 m<sup>2</sup>
- Hranice dendrologického průřezu
- Plocha porostů



Zpracoval: Ecological Consulting a.s., 2018  
Souřadnicový systém: S-JTSK  
Podkladová mapa: Katastrální mapa - <https://geoportal.cuzk.cz>  
Ortofoto (ČUZK)



